

oticon

life-changing technology

オーティコン補聴器
総合カタログ

2023 . 04

世界の人々に
選ばれる理由がある

NEW

耳かけ型のプレミアムモデル

OTICON **Real**

オーティコンリアル

新登場



このカタログは
スマホでも
ご覧いただけます。

脳で聞くBrainHearing™テクノロジー



**どうして補聴器の早期装用が大切なのか
考えたことがありますか？**

Why?

難聴をそのままにすることで
大切な時間を損なっているかもしれません。

Q. 補聴器をもっと早く
使用すべきだった
と思いますか？

**Yes
51%**

補聴器を装用した人は、QOL（生活の質）の向上を実感されているというデータがあります。難聴は、聞き返したりする精神的なストレス、会話を理解しようとする脳の負担などにより、大切な人生の時間を損なっていると言えるかもしれません。一般的に加齢による難聴は、徐々に聞こえ難くなるため、気付きにくく、また、「まだ大丈夫」と考えて補聴器の装用が遅れがちです。少しでも聞きづらさを感じた時、それが補聴器を使い始めるタイミングです。

Yesと答えた方が
補聴器をもっと早く
使用していたら得られた
と思うこと

より快適な社会生活
85%

より安定した精神状態
40%

※一般社団法人 日本補聴器工業会 JapanTrak 2022 調査報告書より

補聴器は豊かな人生を送るための 重要なあなたのパートナーです。

補聴器の大きな役割の一つは会話が聞こえやすくなることです。聞こえない状態をそのままにしておくことで、楽しい時間や積極性も失われて孤立してしまいがちです。補聴器は聞こえの改善を通してそんな気持ちを前向きに後押ししてくれます。補聴器をお選びいただくことは人生のパートナーを選ぶこと。オーティコンの補聴器は、そのような想いを込めて、高い品質とあるがままの自然な聞こえをお届けする製品を目指しています。

How?

世界にたったひとつ あなただけのための補聴器です。

最適な状態で使っていただくため 対面販売を通して お客様のお手元へ

補聴器は聞こえの状態やご要望に合わせて調整してはじめて完成する医療器具と言えます。そのため、確かな基準を満たしたオーティコン補聴器販売店から、対面でのみ製品をご購入いただくことを大切にしています。販売店ではカウンセリングを通じてお客様と直接対話を行い、製品についてご理解いただき、常にご納得いただける状態でお渡ししています。

品質・スピード面で 大きな安心感と利便性を提供する 国内製造拠点

快適な聞こえを常に支えるため、オーティコンでは日本国内に製造拠点を整えてお客様のご要望にお応えしています。一人ひとりの耳の形に合わせるオーダーメイド補聴器の製作はもちろん、装着開始後に故障・不具合などの問題があった場合の修理など、国内ならではの素早い対応で補聴器のある暮らしを見守り続けます。





聞こえの状態とご要望に応える きめ細やかな フィッティング

高性能な補聴器であっても、聞こえの状態や耳の形に合っていないければ、本来のパフォーマンスを発揮できません。聴覚ケアの専門家が在籍する販売店であれば、専門知識と豊かな経験を活かして、信頼できるサービスを提供します。オーティコンの補聴器をお求めの際は、認定補聴器技能者など聞こえの専門家が在籍する販売店をお勧めしています。

ご購入後の相談・調整など よりよい聞こえを見守る アフターケア

補聴器は購入して終わりではなく、むしろ購入後から聞こえのケアがスタートします。使い方のアドバイスを受けながら、変化する聞こえに合わせて調整を行うことで、好みの聞こえに近づけていきます。また、補聴器は身に着けるものなので、こまめなお手入れが欠かせません。購入後のアフターケアのために定期的な販売店のご利用をお勧めします。

自然な聞こえは補聴器・販売店、 そして、あなたとともにつくれる。

「補聴器を購入すればすぐに聞こえ難さが解決する」と

多くの方が補聴器販売店へ来店されます。

しかし補聴器との本当の付き合いは、ご購入後からスタートするとも言えるかもしれません。

調整や使用トレーニング、専門家のアドバイスやケアを受けるなど、症状とご要望に合わせて、あなたとともにあなただけの補聴器が作り上げられていくのです。

Whose?

聞く力を取り戻すことはその人の人生をふたたび鮮やかに彩ります。そして、家族や友人など、周りにいる大切な人たちをも幸せにします。聞こえに悩む人たちの思いに寄り添い、ライフスタイルを大きく変える“Life-changing”という言葉には、難聴に悩む人たちの新しい人生の実現へ向けた、オーティコンの確固たる決意が込められています。



“Life-changing technology”は、
難聴者を中心に考え、聞こえに悩む人々の人生を変える（Life-changing）ために、
最先端の技術（Technology）を提供しつづける、という2つの理念をあらわしています。

Vision

ビジョン

難聴による制限のない世界

Mission

ミッション

難聴者の人生を変えるため、
我々は既存概念を打ち破り、
テクノロジーの限界を広げる

INDEX | 目次

オーティコンのこだわり	8
オーティコンの技術	10
お客様の声	18
オーティコンの補聴器	22
補聴器のスタイル	24

製品紹介

オーティコンリアル	26
オーティコンジルコン	30
オーティコンOWN	32
オーティコンオープンS	38
オーティコンルビー	39
オーティコンエクシード	40

聞こえに悩む人々の人生を より豊かに変えるために。



人生を変える力を秘めた製品を創り出すためには、長期的な視点に基づいた基礎研究と、スピードを意識した製品開発が不可欠です。創業者ハンス・デマントが難聴の妻へ注いだ愛情と聴覚ケアの精神を礎に、オーティコンは“Life-changing Technology”をそのミッションに掲げ、常に世界をリードするテクノロジーの実現を目指しています。

オーティコンの歴史

オーティコンは創業者の妻への想いから始まりました。デンマークで生まれ110余年以上かけて世界中に広まったオーティコンの想い。

1904年	妻と同じ悩みを持つ人々のために英国からの補聴器輸入会社を設立
1946年	補聴器製造を開始
1957年	聞こえの悩みを持つ人々のためにオーティコン財団を設立
1977年	次世代の聴覚ケアを生み出すエリクスホルム研究センターを設立
1996年	世界初の耳かけ型デジタル補聴器発売
2016年～2023年	指向性から360°の聞こえの世界をさらに進化させている

小児用補聴器	42
オーティコン プレイPX	44
オーティコン オープンプレイ	46
オーティコン エクシードプレイ	46
コネクティビティ	48
アクセサリー	52

保証・各種データ

保証について	55
性能一覧	56
ボラリスR・ボラリスチップ搭載シリーズの 主な機能一覧	60
聞こえのグラフ	66
あなたへのおすすめ	67

spirit of enterprise

幅広い視野と探求心を 持ち続ける。



オーティコンは北欧の福祉大国デンマークで生まれた企業です。先進技術を創造するオーティコンの推進力となっているのは、物事を見つめる幅広い視野と探求心にあります。聞こえに悩む人々のニーズや要望の知見を深めるために構築した、13,000人を超える補聴器利用者や聴覚ケアの専門家とのネットワークのほか、当社の研究施設「エリクスホルム研究センター」では脳の働きや聴覚にかかわる最先端の基礎研究を行うなど、さまざまなアプローチで聴覚技術が進むべき未来を模索し続けています。

Life-changing

customer relationship

すべては難聴に 悩む人々のために。

オーティコンの想いは、難聴の妻のために世界で初めての電子補聴器を輸入した創設者ハンス・デマントの情熱から始まっています。創業から110年以上を経た現在でも、補聴器の音質を次なるレベルへ引き上げ、利用者の言葉の理解の向上をはかり、聞く労力の軽減や毎日の使いやすさを追求するなど、その姿勢は変わりません。常に聞こえに悩む人たちの視点に立って、ニーズを深く理解し、製品へ反映できるよう努めています。



日本語の会話にやさしい 日本語仕様「VAC-J」搭載

オーティコンの補聴器*1は、補聴器の聞こえと日本語について研究した、日本語仕様の補聴器です。九州大学大学院芸術工学研究院、国際医療福祉大学三田病院とともに共同で開発した日本語の聞き心地にこだわった調整理論による、日本語にやさしい技術が取り入れられています。

*1 ボラリスR、ボラリス、ベロックスS、ベロックスチップ搭載の補聴器

with professionals

プロフェッショナルとともに。



一人ひとり異なる聞こえのニーズに応じてはじめて、補聴器は本来の性能を引き出すことができます。そして、そのためには確かなスキルを持った補聴器のプロによるアドバイスや調整が不可欠です。オーティコンの補聴器が、信頼できる販売店を通じてのみ、利用者のもとへと届けられる理由がそこにあります。リモートによる調整に対応している販売店であれば、ご購入後もオンラインによる補聴器調整が可能です。

technology

global technology leader

テクノロジーの先駆者として。

特定の方向からの音を聞きやすくする指向性が主流である補聴器業界に、オーティコンはこれまでとはまったく異なるアプローチに基づき、360°の新たな聞こえの世界を実現しました。また、世界で初めて^{*2}補聴器にAIの一種であるDNN (Deep Neural Network) を搭載し、国際的な数々の賞を受賞しました。自らハードルを常に高い位置に置き、不可能を可能にする精神。それが、オーティコンがテクノロジーの先駆者を自負する理由です。

*2 世界初 (DNNを搭載した補聴器)は2020年11月末時点



2021年度

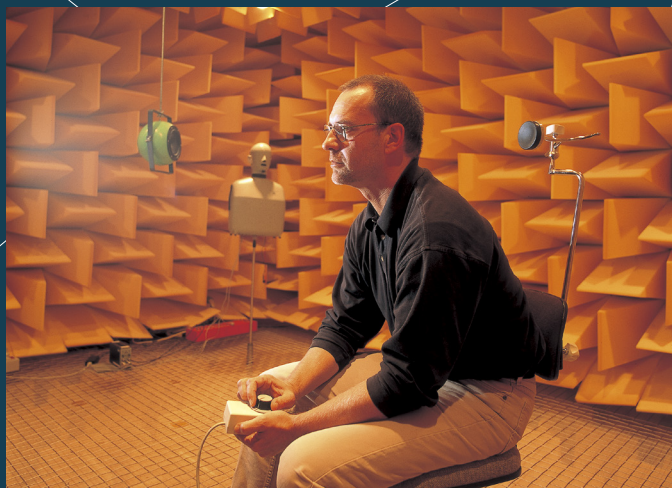
アーティフィシャル インテリジェンス
エクセレンスアワード



2021年度

メドテックブレイクスルーアワード
ベストニューテクノロジー
ソリューション 補聴器部門

テクノロジーリーダーの 情熱と誇りが あなたの人生を豊かに変える。



長期的な基礎研究を基盤に、 スピーディな開発力で世界をリードする。

企業理念“Life-changing Technology”を追求するためには、難聴に悩む人々のニーズに基づいた長期的な基礎研究と、創造性のある製品開発が不可欠です。スピードを大切にしつつ、確かなエビデンスに裏付けられた製品を市場へ届ける。この確固たる思想が、オーティコンが業界におけるテクノロジーリーダーとしての原動力となっています。



難聴に悩む人々の生活を改善すべく、 人を起点にした研究・開発。

オーティコンが行うすべての研究は、研究室での実験や検査を行うだけでなく、実生活に基づいた情報を収集し、補聴器利用者のニーズに基づく仮説や理論からスタートします。そのため、新製品開発にあたっては、聞こえに悩む方々にモニターとして研究に参画していただき臨床検査を実施し、8割以上の方が納得しない限り、新しい補聴器の製品化は行わないという徹底した方針を貫いています。



未来の聴覚ケアを拓く独立研究機関 「エリクスホルム研究センター」。

オーティコンは1977年に、独立した基礎研究所「エリクスホルム研究センター」を設立しました。現在、約13,000人以上のテストユーザーと、世界中から集まった物理学、音響学、生理学、聴能学や工学に至るまで、幅広い分野の専門家と共に、先進技術とオーディオロジー（聴覚学）を研究し、革新的な技術開発を行っています。また、2007年にはカウンセリングの専門研究機関である「イーダ研究所」を設立しています。



人は耳ではなく 脳で音を聞いている。

脳から聞こえを考える、ブレインヒアリング。

オーティコンは20年以上前から「人は耳ではなく脳で音を聞いていること」に着目し、脳とオーディオロジー（聴覚学）分野における様々な研究を通じて、脳から聞こえを考えるテクノロジー開発に取り組んできました。

この中で生まれた、さまざまな知見や技術を総称して「ブレインヒアリング・テクノロジー」と呼んでいます。

難聴を補うことを主とした従来の考え方が「イヤ（耳）ヒアリング」であれば、より多くの音情報を必要とする脳の働きをサポートするのが「ブレイン（脳）ヒアリング」です。

この「ブレインヒアリング」というアプローチこそが、オーティコン補聴器のコンセプトであり、製品開発の原点です。

BrainHearingTM



ブレインヒアリングの
詳しい説明はこちらから

耳に届く声
がクリア



耳に届く声
が歪んでいる





**周囲の状況を理解し把握するために、
脳はより多くの音情報を必要としています。**

難聴をそのまま放置すると、耳から脳への音情報が十分伝わらず、音情報の質も低下します。また、限られた音情報からその意味を理解しなければならず、脳の他の分野にも影響を与え、脳に多くの労力が必要になります。結果、脳が記憶などの他の処理作業に労力を割くことが難しくなります。オーティコンの補聴器は、脳から聞こえを考える「ブレインヒアリング」を開発コンセプトに、脳本来の自然な聞く働きをサポートするために音の情景の全体像を届けます。

楽に聞くことができる！

！
声と記憶が
一致する

？
声と記憶が
一致しない

脳が疲れる？



360°の間こえの世界。

世界を認識するために、脳はすべての音を必要としている。

会話をする相手の声を聞くために、これまでの補聴器のテクノロジーは限られた方向からの声に絞ることで、その他の音を制限してきました。そのため、複数の人たちとの会話や、後ろから声をかけられた場合に気づきづらく、音の方向や距離が分かりにくかったのが現実です。

そして何よりも、脳が音の意味を理解するために必要な音情報を十分に脳へ届けることができませんでした。

オーティコン補聴器は周囲360°の音を毎秒500回スキャンできる先進機能と強力なエンジンを搭載して、目で見ている世界と同じように、周囲の情景の中にある多くの音情報を、より自然なまま、よりクリアな状態でお届けします。

360°

脳はより楽に聞くために「クリアで豊富」な音の情報を常に求めているのです。

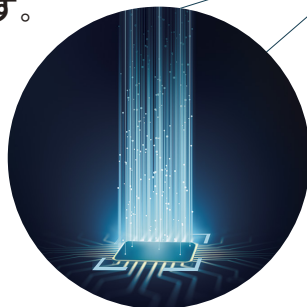
難聴のために届く音が不十分であったり、補聴器の聞こえの範囲を絞る従来の技術によって「クリアで豊富」な音を脳へ届けることができなくなっている場合があります。難聴に直面した多くの人々が「言葉が聞こえればいい」と考えがちですが、脳は「言葉だけ」ではなく、ありとあらゆる音の情報を必要としているのです。



従来の聴覚ケアの考え方 会話の理解のみを重視して、一方向に焦点を当てることによって他の音を制限していた。

補聴器専用に超小型デジタルチップを自社開発し、360°の音へのアクセスを実現しています。

脳が本来の働きを発揮するためには、あらゆる方向に存在する音へアクセスする必要があります。そして、それらの膨大な音情報をスピーディに処理する能力が求められます。オーディコンではその原動力となるデジタルチップを自社開発し、極めて小さなデバイスである補聴器に搭載しています。



※360°の聞こえを届ける機能は、ジルコン2、オウン5、ルビー1・2、エクシード3には搭載されていません。

自然な聞こえに 限りなく近づくために。

その音が何か、その意味を知っている、
1200万もの音情報を学習済みのDNN搭載*1。

高度な人工知能の一つ、ディープ・ニューラル・ネットワーク（以下、DNN）。

オーディオコンのポラリスR（アール）・ポラリスプラットフォームは、
その心臓部に補聴器専用のDNNを搭載しています。

1,200万の実際の音の情景を学習済みの高度な人工知能DNNは、
周囲全てから入力される、ほぼすべての音を毎秒500回高速に処理できます。

さらに、複数の先進機能を組み合わせることで、さまざまな環境でも音の変化に即応し
音と音とのコントラストを明確にし、よりクリアな聞こえを届けます。*2

DNNを搭載したオーディオコンの先進補聴器シリーズは、
音の理解のために必要な音の情報をより多く脳へと届けることで
どのような場所においてもあなたにとって
最適な聞こえを実現するのです。

*1 DNNは、リアル、モア、オウン1～3、プレイPXに
のみ搭載されています。

*2 選択したスタイルの搭載機能によって
得られるメリットは異なります。



ディープニューラルネットワークが再現する「自然な聞こえ」をさらに精緻に描き出す、オーディオコンの先進機能。



モアサウンド・インテリジェンス/2.0^{*3}

補聴器専用のDNNにより音の情景の全体像を1秒間に500回分析して、音と音のコントラストを明瞭にし、バランスの取れた音の情景を完成させます。



▲
詳細はこちらから



モアサウンド・アンプリファイア/2.0^{*4}

環境に適応し、音の種類・特徴に合わせた解像度とスピードで信号処理を行い、最適化された聞こえを実現します。



▲
詳細はこちらから



モアサウンド・オプティマイザー

超高速でハウリングのリスクを特定して未然に防ぎ、音質に影響する前に最適な音量へ調整します。



▲
詳細はこちらから

*3 モアサウンド・インテリジェンス2.0には『風切り音/擦れ音スタビライザー』を搭載 (P.27参照)

*4 モアサウンド・アンプリファイア2.0には『突発音スタビライザー』を搭載 (P.27参照)

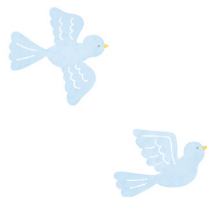
DNN



▶ デープニューラルネットワークの詳しい説明はこちらから

Life-changing story

わたしの ライフチェンジ・ ストーリー



聞こえは私たちの生活の質（QOL）に深くかかわっています。

補聴器を装用することで、生活の質が大きく改善され、

コミュニケーションの喜びや

人生の豊かさを取り戻す方もいらっしゃいます。

「孫と一緒に遊ぶ時間や、会話が増えた」

「人との会話が楽になり、外出することが増えた」

「一度は諦めたスポーツを楽しく続けている」など、

補聴器の装用によって、

人生をより豊かにより楽しくお過ごしになっている

3人の利用者の方の声をご紹介します。





孫たちの話を聞くのが何よりの幸福。 家族との会話を取り戻して積極的な自分へ。

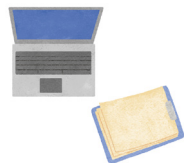
齋藤武弘さん（70歳代・神奈川県在住）

家族との会話スムーズになり、孫たちの学校や保育園のできごとを聞いたりする毎日が楽しくなりましたね。トランプをして遊んだり、図書館で借りてきた本を読んであげたり、聞こえの大切さを改めて実感しています。補聴器は思った以上に目立たなくて、友人に話しても「どれ？」という感じです。

これまでは

Life-changing

これからは



**人と会って
話をするのが好きな私が
いつの間にか寡黙に…**

40代の頃から人間ドックで聞こえ難さを指摘されていたのですが、日常生活では困らなかつたので、補聴器の装用までは踏み込めなかつたのです。ただ、家族に呼ばれても気づかない、会話に加わろうとしなかつた私を妻や娘夫妻は心配していたようで、それをきっかけに補聴器を使う決心をしました。

**英会話レッスンをスタート！
新しいことに
挑戦していきたい！**

補聴器の装用を転機に「自分から動かなければ！」という思いが芽生えてきて、それからインターネットで英会話のレッスンを始めました。学生時代、ESS（英語研究会）に参加していたこともあり、若い頃に戻った気分です。これからは聞こえを理由にあきらめることなく、新しいことにも前向きに挑戦していきたいと思います。





気持ちの通い合う会話は大切な時間。 人との交流が毎日をより豊かにしてくれる。

中保衣江さん（80歳代・東京都在住）

今では、お友達や介護スタッフの方と不自由なくおしゃべりができていることに幸せを感じています。車の多い通りで声をかけられて気づけるようになったのも嬉しかったですね。私の場合、販売店へ足しげく通ったおかげかストレスなく補聴器の音に慣れていくことができ、忘れていた自然な聞こえを取り戻した気分です。

これまでは

Life-changing ----->

これからは



友人とのおしゃべりを
ころから楽しめない
もどかしさ…

ヘルペスによって右耳の聴力を失い、残った左耳も加齢で聴力が低下してしまいました。介護施設では食事やお茶、リハビリ体操などお友達とおしゃべりする時間が楽しみなのに、よく聞こえないので適当にお返事したりして…。きっと、とんちんかんな会話をしていたのだらうと思います。

人生に遅いということはない
やりたいことを
あきらめない!

補聴器のおかげで、自分で買い物や図書館へ行く勇気も出ました。今度は、補聴器販売店で、大好きなクラシック音楽を聴くのに適した調整をしていただけないか相談してみたいと思っています。どんな状況でもやりたいことはたくさんあります。施設にお世話になってはいますが、可能な限り自分のことは自分でしていくことを目標にしています。





聞こえを心配せずにゴルフをエンジョイ。 フットワーク軽く、好きな場所へ外出できる。

T.Sさん (70歳代・東京都在住)

退職を機に本格的にゴルフを楽しむようになり、週1回はプロのレッスンを受け、仲間たちとコースに出ています。補聴器は3年ほど前から使っているのですが、当初は私の使い方が間違っていて、補聴器販売店の担当の方にはお世話になりました。ゴルフも補聴器も自己流ではなく、専門家のアドバイスを聞いて正確に使用することが重要です。

これまでは

Life-changing

これからは



**聞こえが原因で
自分の好きなことや
場所から遠ざかるように…**

補聴器の装用を決断したのは、食卓での会話が聞こえづらくなってきたのがきっかけでした。趣味のゴルフをはじめ、大好きな落語や映画、講演会などへも足が遠のいてしまって、聞こえが原因で予定も計画も立てられなくなってしまうという状態で、かなり落ち込みましたね。

**積極的に外へ出て
大好きなゴルフを
いつまでも続けたい!**

これからは積極的に外へ出るようにしたいですね。さまざまな人と話していろいろな刺激を受け、新たな体験に挑戦するのは認知症予防にも効果がある気がしています。趣味のゴルフも生涯スポーツとしてできるだけ長く続けていきたいと思っています。今の自分にとって家族やゴルフ仲間たちとの楽しい会話は何よりも大切な時間です。



あなたにとって適切な補聴器を選ぶこと。 それは新しい人生の始まりです。

オーティコンでは、機能・性能からスタイルまで、
あなたにジャストフィットする製品ラインアップをご用意しています。

	<p>OTICON Real リアル NEW POLARIS® P.26</p> <p>ありのままの音を届け、音の情景を正確かつ 高速で処理するプレミアムクラス</p> <p>耳かけ型 ミニRITE R・ミニRITE T・ミニBTE R・ミニBTE T</p> <p>軽 ▶ 重</p>
	<p>OTICON Zircon ジルコン POLARIS P.30</p> <p>日常を楽しむすべての方へ 優れた音質をより身近に実感できる補聴器シリーズ</p> <p>耳かけ型 ミニRITE R・ミニRITE T・ミニBTE R・ミニBTE T</p> <p>軽 ▶ 重</p>
	<p>OTICON Own オウン POLARIS P.32</p> <p>プレミアムクラスからエッセンシャルクラスまで 個性で選べる耳あな型補聴器シリーズ</p> <p>耳あな型 IIC・CIC・カナル・ハーフ・フル</p> <p>軽 ▶ 重</p>

よりパワーが必要な方へ、高度・重度補聴器

<p>OTICON Opn S オープン S P.38</p> <p>Velox S</p>	<p>360°搭載の高重度タイプ ハウリング予防機能搭載</p> <p>耳かけ型 プラスパワー</p> <p>中 ▶ 重</p>
<p>OTICON Ruby ルビー P.39</p> <p>Velox S</p>	<p>エッセンシャルの高重度タイプ 先進のベロックスS搭載</p> <p>耳かけ型 プラスパワー</p> <p>中 ▶ 重</p>
<p>OTICON Xceed エクシード P.40</p> <p>Velox S</p>	<p>高・重度の難聴を抱える方へ360°を搭載し 重要な言葉の手掛かりを届ける</p> <p>耳かけ型 スーパーパワー・ウルトラパワー</p> <p>中 ▶ 重</p>



難聴の程度	軽度難聴	中等度難聴	高度難聴	重度難聴
聴力レベル (dB HL)	25~39	40~69	70~89	90以上

■ プレミアムクラス ■ エッセンシャルクラス	聞こえの範囲	レベルによる特徴
■ リアル 1	360° DNN	高度な人工知能 DNN による信号処理をさらなるレベルへ引き上げました。360°からの音を明瞭に届け、日常にある突発的に生じる不快な音や環境の変化に瞬時に対応しながら会話も周囲の音もバランスよく届けます。リアルな音質と快適な聞こえを提供するリアル 1 は、シリーズの中で最も雑音を抑えて鮮明なコントラストのある音を届けるとともにリアル 2・リアル 3 も、リアル 1 に準ずる明瞭な聞こえと、会話の聞き取りを実現します。
■ リアル 2		
■ リアル 3		
■ ジルコン 1	360°	ジルコン1にはエッセンシャルクラスで初めて360°の聞こえの技術オープンサウンドナビゲーターを搭載。また、ジルコン2もトップクラスの48chによる音の処理技術で素早く言葉とノイズを分類し処理することで会話を聞きやすくします。
■ ジルコン 2	指向性	ジルコン1、ジルコン2のいずれにも風切り音への対策と、発生前に高い処理能力でハウリングを素早く防止する機能を備え、日常生活をサポートします。
■ オウン 1	360° DNN	目立たない耳あな型にも360°の聞こえと自然な音質を実現する高度な人工知能DNNを搭載(オウン1・2・3のみ)。オウン4には耳あな型のエッセンシャルクラスで初めて360°の聞こえの技術オープンサウンドナビゲーターを搭載しました。また、オウン5もトップクラスの48chによる音の処理技術で、素早く言葉とノイズを分類し処理することで会話を聞きやすくします。
■ オウン 2		
■ オウン 3		
■ オウン 4	360°	
■ オウン 5	指向性	

※360°についてはP.14、DNNについてはP.16をご覧ください。

小児用補聴器

OTICON Play PX プレイ PX p.44	POLARIS プレミアム360°とDNN搭載、子どもの偶発的な学習を助け健やかな成長をサポート	
OTICON Opn Play オープン プレイ p.46	Velox S 日常の様々な音にアクセスしやすい聞こえと成長を促す360°搭載	
OTICON Xceed Play エクシード プレイ p.46	Velox S 多くの音に触れ、聞く努力を軽減360°搭載の小児パワータイプ	

聞こえの程度に合わせて 補聴器のタイプをお選びいただけます。

耳かけ型

ミニRITE R / ミニRITE T



オープンベースドーム装着時

パワーモールド装着時



小さく、スマートなデザイン。
ワイヤーも細く耳になじんで外からほとんど見えません。
つけていることを忘れるほどのつけ心地です。

ミニBTE R / ミニBTE T



耳の後ろにかけるタイプで
軽度から高度（フック／モールド使用時）
まで幅広く対応しています。

対応する難聴度 ▶

軽 中 高 重

軽 中 高

耳あな型

IIC



より小さいサイズで耳あなに
しっかり収まり目立ちません。

CIC



耳の奥にぴったりとなじんで
収まるので目立ちません。

対応する難聴度 ▶

軽 中 高 重

軽 中 高 重

プラスパワー



耳の後ろにかけるタイプで
中等度から重度の難聴まで幅広く
対応しています。

中 高 重

スーパーパワー



耳の後ろにかけるタイプで
中等度から重度の難聴に
対応する高出力の補聴器です。

中 高 重

ウルトラパワー



カナル



オーティコン耳あな型補聴器の
標準的なサイズです。

軽 中 高 重

ハーフ



カナルよりやや大きめで
操作性も高く
使いやすいタイプです。

軽 中 高 重

フル



さまざまなタイプの難聴に対応。
より大きいタイプで
耳にしっかりと収まります。

軽 中 高 重



OTICON **Real**

オーティコンリアル

NEW

研ぎ澄まされた リアルな音の体験を届けたい。

風きり音や突発的な大きな音など、不快な音に補聴器ユーザーは日常的にさらされています。

そして、これらの音は、従来、不要な音として扱われ抑制されるとともに、

会話をはじめとする、意味のある音までも同時に抑制されてきたのです。

オーティコン独自のブレインヒアリングテクノロジーは、これらの課題を解決するため快適さを維持しながら音声へのアクセスを可能にしました。

脳の自然な働きをサポートし、聞きたい音にさらに集中できるようにするために誕生した、次世代プレミアムシリーズ「オーティコンリアル」。

そこには、現実世界の音をリアルにお届けしたいという思いが込められています。

オーティコンリアルは 不快な突発音や風切り音を 解決します

補聴器を利用している方の10人中7人以上が不快な音に悩まされています。オーティコンリアルは、先進のリアルサウンドテクノロジーによって、音環境の急な変化に即座に対応し、どのような場面でも、最適化された聞こえをお届けします。



リアルサウンド
テクノロジーが
最適化

Real sound technology

風切り音

ボタンと
ドアを
閉める音

電話の
着信音

鍵を
差し込んだ
時の音

キーボードを
打つ音

机を指で
叩く音

床の
きしむ音

先進のポラリス Rチップと2つのスタビライザーが実現する

リアルサウンドテクノロジー



詳細はこちらから

新開発のデジタルチップ『ポラリス R』が
高度な人工知能 DNN による信号処理をさらなるレベルへ



風切り音 / 擦れ音スタビライザー



風の強い環境でも
ことばの聞き取りを
向上させる

風によって補聴器からの音が乱れることがあります。また、手や髪の毛、メガネやマスクが補聴器のマイクに触れると、擦れによるノイズが発生します。これらリアルな生活音を低減しながらクリアな音声を維持し、スムーズで快適な会話をサポートします。*1

突発音スタビライザー



大小の突発音を
バランスよく調整し
快適で聞き取りやすく

ドアが閉まる際の大きな音からキーボードの打音まで、毎日50万以上の大小さまざまな突発音に瞬時に反応してバランスをはかります。突発的な音のある状況でも聞く努力を22%軽減させ、言葉の明瞭性を向上させ会話を守ります。*2

*1 Gade et al. (2023). Wind & Handling Stabilizer – Evidence and user benefits. Oticon Whitepaper.

*2 Santurette, S., Brændgaard, M., Wang, J., & Sun, K. (2023). SuddenSound Stabilizer – Evidence and user benefits. Oticon Whitepaper.

OTICON Real NEW

リアル 1

リアル 2

リアル 3



プレミアムの360°とDNN搭載 ありのままの音の情景を届けて よりクリアで快適な聞こえを実現

3年
国内保証

リアル1

2年
国内保証

リアル2・3

1年
国際保証

サポートする主な機能

日常生活防水 IP68



モアサウンド・インテリジェンス2.0
周囲360°の音を学習済みDNNを使い処理
すべての音をより明瞭にして
自然でバランスの取れた音の情景を実現



風切り音/擦れ音スタビライザー
風の強い環境での
音声へのより良いアクセス



モアサウンド・アンプリファイア2.0
音の情景の変化に即応する
高解像度増幅



突発音スタビライザー
突発的な小さな音も大きな音も
バランスよく増幅



モアサウンド・オプティマイザー
ハウリングを予防し、最適な音量で聞こえをサポート
軽度から高重度まで装着感を向上する



音空間認知機能
もっとも興味をひかれる音を見
つけ出す能力を高める

聞こえのイメージ

リアル 1



オーティコンリアルの中で最もノイズを抑え、周囲が騒がしい複雑な状況下でも、会話と会話以外の意味のある聞きたい音のコントラストを鮮明にすることで、あるがままの豊かな音の情景をバランスよく脳へ届けます。

リアル 2













リアル1に次ぐ性能で、騒がしい音環境で装着しても、友人や家族と会話を楽しむことができます。ノイズを抑え、聞き取りを向上させて、全方位からの聞きたい音を、豊かな音質で楽に聞くことができます。

リアル 3



リアル2に次ぐ性能で、騒がしい音環境でも、友人や家族と会話を楽しむことができます。会話と会話以外の意味のある音のコントラストを整えて、全方位からの聞きたい音や会話を、しっかりと脳へ届けます。

【価格】オープン価格(非課税)

スタイル	適合範囲	外部機対応 使用電池
ミニRITE R [充電]  オープン ベースドーム 装着時	ドーム 使用 軽 ▶ 中 60 軽 ▶ 高 85 中 ▶ 重 100 パワー モールド 使用 中 ▶ 重 100 中 ▶ 重 105	 Bluetooth® 充電電池 専用充電器が必要です。 詳細はP.50をご覧ください。
ミニRITE T  パワー モールド 装着時	ドーム 使用 軽 ▶ 中 60 軽 ▶ 高 85 中 ▶ 重 100 パワー モールド 使用 中 ▶ 重 100 中 ▶ 重 105	 Bluetooth® 312電池
ミニBTE R [充電] 	軽 ▶ 高 85	 Bluetooth® 充電電池 専用充電器が必要です。 詳細はP.50をご覧ください。
ミニBTE T 	軽 ▶ 高 85	 Bluetooth® 312電池
カラーバリエーション 	NEW ミニRITE R 限定カラー 	

※スタイルは補聴器をお求めの際にご指定可能ですが、聞こえの程度によってはご指定いただけない場合もあります。
 ※聴力に応じてマイクロモールド、ライトチップなどのご用意もあります。オープンベースドーム、マイクロモールドなどをはじめとするイヤピースに関する各種オプションについては P.52 ~ 54 をご覧ください。
 ※外部機対応の詳細は、P.48 をご覧ください。

OTICON Zircon

ジルコン 1

ジルコン 2



エッセンシャルにも360°を搭載 日常を楽しむすべての方へ 優れた音質をより身近に

2年
国内保証

1年
国際保証

サポートする主な機能

日常生活防水 IP68



オープンサウンドナビゲーター ジルコン1に搭載
360°の音を届けることで、聞く労力を軽減し
様々な環境で会話を聞きやすくする



スピーチガード ジルコン1に搭載
様々な環境で忠実に音を再現し
言葉を聞きやすくする



突発音抑制 ジルコン1に搭載
食器のガシャン、ドアのボタンというような
突然聞こえる大きな音を抑制



スーパーシールド
発生前に、高い処理能力で素早く
ハウリングを防止



ハウリングシールド
効果的にハウリングを抑制



ウィンドノイズマネジメント
風切り音が多い環境でも
会話の聞き取りを向上

聞こえのイメージ

ジルコン 1



騒がしい環境で会話をする場合でも
ジルコン1は360°の聞こえを届けるオープン
サウンドナビゲーターで明瞭な会話を
届けるよう設計されています。

ジルコン 2



ジルコン2は素早く言葉とノイズを分類し
処理することで会話を聞きやすくします。

従来の技術 (狭い指向性)



従来の補聴器技術では、焦点は基本的
にユーザーの正面に絞られています。

【価格】オープン価格(非課税)

スタイル	適合範囲	外部機対応 使用電池
ミニRITE R [充電]  オープン ベースドーム 装着時	ドーム 使用 軽 ▶ 中 60 軽 ▶ 高 85 中 ▶ 重 100 パワー モールド 使用 中 ▶ 重 100 中 ▶ 重 105	 Bluetooth 充電池 専用充電器が必要です。 詳細はP.50をご覧ください。
ミニRITE T  パワー モールド 装着時	ドーム 使用 軽 ▶ 中 60 軽 ▶ 高 85 中 ▶ 重 100 パワー モールド 使用 中 ▶ 重 100 中 ▶ 重 105	 Bluetooth 312電池
ミニBTE R [充電] 	軽 ▶ 高 85	 Bluetooth 充電池 専用充電器が必要です。 詳細はP.50をご覧ください。
ミニBTE T 	軽 ▶ 高 85	 Bluetooth 312電池
カラーバリエーション 		
ライト・グレー	ダーク・グレー	ダイヤモンド・ ブラック
コッパー・ブラウン	ベージュ	

※スタイルは補聴器をお求めの際にご指定可能ですが、聞こえの程度によってはご指定いただけない場合もあります。
 ※聴力に応じてマイクロモールド、ライトチップなどのご用意もあります。オープンベースドーム、マイクロモールドなどをはじめとするイヤピースに関する各種オプションについては P.52 ~ 54 をご覧ください。
 ※外部機対応の詳細は、P.48 をご覧ください。



OTICON **Own** オーティコン オウン

世界にひとつ、あなたのための補聴器があります。

一人として同じ耳の形、同じ聞こえの人はいません。

さらに、一人ひとりの趣味や仕事、ライフスタイルはさまざまです。

このことは、一つの補聴器がすべての人に当てはまる訳ではないことを意味しています。

私たちはそれぞれが異なる存在なのですから、

それぞれのために補聴器があってもよいのではないのでしょうか。

“Made for you” あなたの個性に合わせて選べる、

オーダーメイドの耳あな型補聴器 オーティコン オウン。

世界でたった1つ、あなただけのために作られた補聴器がここに誕生します。

オーダーメイドによる耳あな型補聴器のメリット

耳あなにフィットし、より明瞭で臨場感のある聞こえを実現

耳介（耳本来の形状）の集音効果による自然な聞こえ

補聴器をつけていても目立ちにくい

耳あなに入れるので外れにくい

メガネやマスク装着時の耳まわりの煩わしさが無い

汗などによる故障の軽減

Made for you



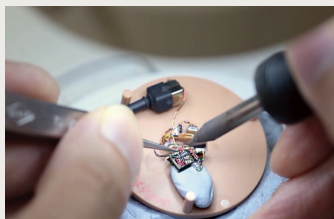
高度なAI(DNN)機能を搭載した 世界初のオーダーメイド耳あな型補聴器。

補聴器を装用する方一人ひとりの個性や独自性をコンセプトに開発されたオウンは、高度なAI(DNN)機能を搭載した世界初のオーダーメイド耳あな型補聴器です。業界トップクラスの処理能力を誇るポラリスプラットフォームを装備し、フルカスタマイズが可能なオーダーメイド体制により、多彩な聞こえのニーズにお応えします。



オーティコンの耳あな型補聴器は、 すべて国内拠点による オーダーメイドでお届けします。

オーダーメイド耳あな型補聴器とは、外耳道の開口部に挿入するタイプの補聴器です。オーティコンでは国内拠点にて、お客様の耳あなの形状に合わせて、補聴器のシェルを成型します。ひとつひとつオーダーの異なる補聴器を専門スタッフの手で製作し、難聴者の方々の個々のニーズに対応しています。



OTICON Own

オウン 1

オウン 2

オウン 3



個性で選べる耳あな型補聴器に プレミアムな360°の聞こえと 高度な人工知能DNNを搭載

3年
国内保証

オウン1

2年
国内保証

オウン2・3

1年
国際保証

サポートする主な機能

日常生活防水 IP68



モアサウンド・インテリジェンス
周囲360°の音をクリアで完全な
バランスをとって、その情景を届ける



モアサウンド・アンプリファイア
音の情景の変化に即応する
高解像度増幅



モアサウンド・オプティマイザー
ハウリングを予防し、最適な音量で
聞こえをサポート
軽度から高重度まで装着感を向上する



バーチャル外耳
より良い空間の中で音のバランスを
提供



サウンドエンハンサー
ノイズのある聞き取りの難しい環境でも
スピーチを強調して聞き取りを助ける



音空間認知機能
もっとも興味をひかれる音を
見つけ出す能力を高める

聞こえのイメージ

オウン 1



オウンの中で最もノイズを抑え、周囲が騒がしい複雑な状況下でも、会話と会話以外の意味のある聞きたい音のコントラストを鮮明にすることで、あるがままの豊かな音の情景をバランスよく脳へ届けます。

オウン 2



オウン1に次ぐ性能で、騒がしい音環境で装着しても、友人や家族と会話を楽しむことができます。ノイズを抑え、聞き取りを向上させて、全方位からの聞きたい音を、豊かな音質で楽に聞くことができます。

オウン 3



オウン2に次ぐ性能で、騒がしい音環境でも、友人や家族と会話を楽しむことができます。会話と会話以外の意味ある音のコントラストを整えて、全方位からの聞きたい音や会話を、しっかりと脳へ届けます。

【価格】オープン価格(非課税)

スタイル	適合範囲	外部機対応 使用電池
IIC	 ▶  75・90	10A電池
		
CIC	 ▶  75・90	10A電池
		
カナル	 ▶  75  ▶  90  ▶  100	 Bluetooth ※2.4GHzとテレコイルの同時搭載はできません。 ※テレコイルは、オプション選択 312電池
		
プッシュボタン付	ボリューム付	
ハーフ	 ▶  75  ▶  90  ▶  100	 Bluetooth ※2.4GHzとテレコイルの同時搭載はできません。 ※テレコイルは、オプション選択 312電池
		
プッシュボタン付	ボリューム付	
フル	 ▶  75  ▶  90  ▶  100	 Bluetooth ※2.4GHzとテレコイルの同時搭載はできません。 ※テレコイルは、オプション選択 312電池
		
カラーバリエーション	シェルカラー	標準
フェイスプレート		
ベージュ(標準)	ブラック	
		ページュ ※IICはクリアになります。
		クリア
		ブルー/左 レッド/右
		ブラック
	選べる その他のカラー	

※IICは耳の形によってはCICをお勧めすることがあります。
 ※外部機器対応のカナル・ハーフ・フルは搭載パーツが増えるためサイズが大きくなります。
 ※耳の形によってはハーフまたはフルをお薦めすることがあります。
 ※外部機対応の詳細は、P.48をご覧ください。

OTICON Own

オウン 4

オウン 5



エッセンシャルにも360°を搭載 コストパフォーマンスに優れた 目立たない耳あな型補聴器

2年
国内保証

1年
国際保証

サポートする主な機能

日常生活防水 IP68



オープンサウンドナビゲーター オウン4に搭載
360°の音を届けることで、聞く労力を軽減し
様々な環境で会話を聞きやすくする



スーパーシールド
発生前に、高い処理能力で素早く
ハウリングを防止



スピーチガード オウン4に搭載
様々な環境で忠実に音を再現し
言葉を聞きやすくする



ハウリングシールド
効果的にハウリングを抑制



突発音抑制 オウン4に搭載
食器のガシャン、ドアのボタンというような
突然聞こえる大きな音を抑制



ウィンドノイズマネジメント
風切り音が多い環境でも
会話の聞き取りを向上

聞こえのイメージ

オウン 4



騒がしい音環境で会話をする場合でもオウン4は360°の聞こえを届けるオープンサウンドナビゲーターで明瞭な会話を届けるよう設計されています。

オウン 5



オウン5は素早く言葉とノイズを分類し処理することで会話を聞きやすくします。

従来の技術 (狭い指向性)



従来の補聴器技術では、焦点は基本的にユーザーの正面に絞られています。

※聞こえのイメージは2つのマイクを搭載したスタイル (IIC/CICを除く) によります。

【価格】オープン価格(非課税)

	スタイル	適合範囲	外部機対応 使用電池
IIC		軽 ▶ 重 75・90	10A電池
CIC		軽 ▶ 重 75・90	10A電池
カナル	  プッシュボタン付 ボリューム付	軽 ▶ 高 75 中 ▶ 重 90 中 ▶ 重 100	 Bluetooth ※2.4GHz とテレコイルの 同時搭載はできません。 ※テレコイルは、オプション選択 312電池
ハーフ	  プッシュボタン付 ボリューム付	軽 ▶ 高 75 中 ▶ 重 90 中 ▶ 重 100	 Bluetooth ※2.4GHz とテレコイルの 同時搭載はできません。 ※テレコイルは、オプション選択 312電池
フル		軽 ▶ 高 75 中 ▶ 重 90 中 ▶ 重 100	 Bluetooth ※2.4GHz とテレコイルの 同時搭載はできません。 ※テレコイルは、オプション選択 312電池
カラーバリエーション	<div style="border: 1px solid black; padding: 2px; display: inline-block;">フェイスプレート</div> 	<div style="border: 1px solid black; padding: 2px; display: inline-block;">シェルカラー</div> 標準  ベージュ ※IICはクリアになります。 選べる その他のカラー  クリア  ブルー/左 レッド/右  ブラック	

※IICは耳の形によってはCICをお薦めすることがあります。

※外部機器対応のカナル・ハーフ・フルは搭載パーツが増えるためサイズが大きくなります。

※耳の形によってはハーフまたはフルをお薦めすることがあります。

※外部機対応の詳細は、P.48をご覧ください。



360°搭載の高重度タイプ 発生を予測してハウリングを抑制

3年
国内保証

オープン S
1

2年
国内保証

オープン S
2・3

1年
国際保証

日常生活防水 IP68

サポートする主な機能



オープンサウンドナビゲーター
360°の音を届けることで、聞く労力を軽減し、様々な環境で会話を聞きやすくする



オープンサウンドオプティマイザー
高速感知器で、ハウリングを発生前に予防、ハウリングのリスクを回避



スピーチレスキューLX
高い音を聞く力に制限がある場合に、より低い周波数で聞こえるようにサポート



ハウリングシールドLX
音質と可聴性を守りながら、素早く効果的にハウリングを抑制



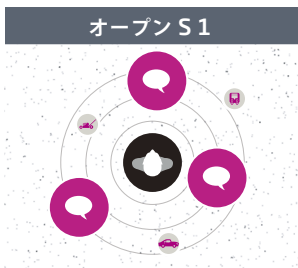
ウィンドノイズマネジメント
不快な風切り音から聞こえを守り、風が吹く場面でも会話を聞き取りやすく

聞こえのイメージ

あらゆる方向からの
背景ノイズ

はっきりした音声

話者との間に存在する
特定の方向からくる騒音



最も背景ノイズが抑えられ、クリアな聞こえで疲れにくい。



背景ノイズがかなり抑えられ、聞き取りが向上。



背景ノイズ制御は少なめだが、聞きたい音は360°からクリアに届く。

【価格】オープン価格(非課税)

スタイル

適合範囲

外部機対応
使用電池

カラーバリエーション

耳かけ型 プラスパワー



中 ▶ 重
105



Bluetooth

13電池



※イヤモールドなどをはじめとするイヤピースに関する各種オプションについては P.52 ~ 54 をご覧ください。
※外部機対応の詳細は、P.48 をご覧ください。



エッセンシャルの高重度タイプ 先進のベロックスS搭載

2年
国内保証

1年
国際保証

サポートする主な機能

日常生活防水 IP68



スーパーシールド ルビー 1に搭載
発生前に、高い処理能力で素早く
ハウリングを防止



環境適応型マルチバンド指向性LX
周りの音環境の変化に合わせて
迅速に動作し、騒音を素早く抑制



シングルコンプレッションLX
小さな音は聞こえやすく、大きな音は不快に
ならないようにクリアで快適な音を届ける



ハウリングシールドLX
音質と可聴性を守りながら
素早く効果的にハウリングを抑制



ウィンドノイズマネジメント
不快な風切り音から聞こえを守り
風が吹く場面でも会話を聞き取りやすく



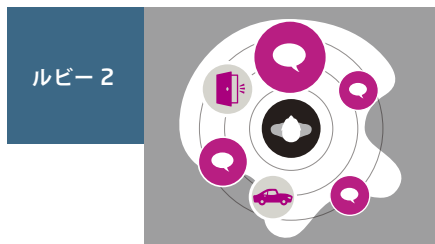
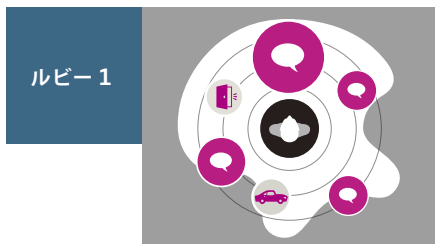
ノイズリダクションLX
言葉と言葉の間にあるような聞き取りを
妨げるノイズであっても超高速で抑制

聞こえのイメージ

あらゆる方向からの
背景ノイズ

はっきりした音声

話者との間に存在する
特定の方向からくる騒音



騒がしい環境で側面から後方の複数の音や声を抑え、前方の言葉の聞き取りを助けます。またクラクションやドアが急にパタンと閉まる音なども瞬時に抑え快適性を高めます。

騒がしい環境で側面から後方の複数の音や声を抑え、前方の言葉の聞き取りを助けます。大きな音には制限をかけた快適性を高めています。

【価格】オープン価格(非課税)

スタイル	適合範囲	外部機対応 使用電池	カラーバリエーション
耳かけ型 プラスパワー   105		 Bluetooth 13電池	 ダイヤモンド・ブラック ベージュ コッパー・ブラウン ダーク・グレー ライト・グレー

※イヤモールドなどをはじめとするイヤピースに関する各種オプションについては P.52 ~ 54 をご覧ください。
 ※外部機対応の詳細は、P.48 をご覧ください。

OTICON Xceed

エクシード 1

エクシード 2

エクシード 3



高・重度の難聴を持つ方へ パワータイプに360°を搭載し 重要な言葉の手掛かりを届ける

3年 国内保証	2年 国内保証	1年 国際保証
エクシード1	エクシード2・3	

サポートする主な機能

日常生活防水 **IP68**



クリアダイナミクス エクシード1に搭載
騒がしい環境でもゆがみのない
高音質を実現



音空間ノイズマネジメント エクシード1に搭載
両耳に入る音を分析し、うるさい側を抑え
会話を聞き取りやすく



オープンサウンドナビゲーター エクシード1・2に搭載
360°の音を届けることで、聞く労力を軽減し
様々な環境で会話を聞きやすくする



スピーチレスキューLX
高い音を聞く力に制限がある場合に
より低い周波数で聞こえるようにサポート



オープンサウンドオプティマイザー
高速感知器で、ハウリングを発生前に予防
ハウリングのリスクを回避し
よりよい聞こえを実現



スピーチガードLX エクシード1・2に搭載
騒がしい環境下での会話音声の理解を
向上させ会話についていきやすくする

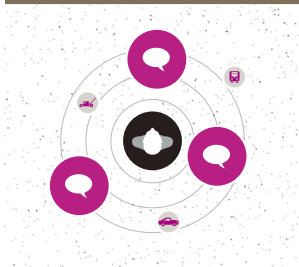
聞こえのイメージ

あらゆる方向からの
背景ノイズ

はっきりした音声

話者との間に存在する
特定の方向からくる騒音

エクシード 1



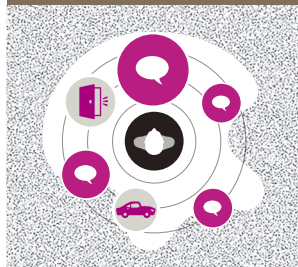
周囲360°から聞こえを届ける。最も背景
ノイズが抑えられ、クリアな聞こえで疲
れにくい。

エクシード 2



周囲360°から聞こえを届ける。背景ノイ
ズがかなり抑えられ、聞き取りが向上。

エクシード 3



騒がしい環境で側面から後方の複数の
音や声を抑え、前方の言葉の聞き取りを
助けます。大きな音には制限をかけ快適
性を高めています。

【価格】オープン価格(非課税)

スタイル	適合範囲	外部機対応 使用電池
------	------	---------------

耳かけ型 スーパーパワー



中 ▶ 重 110



13電池

耳かけ型 ウルトラパワー



中 ▶ 重 120



675電池

カラーバリエーション



ページュ



テラコッタ・
ブラウン



コッパー・
ブラウン



ダイヤモンド・
ブラック



ダーク・グレー



ライト・グレー



シルバー

※外部機対応の詳細は、P.48をご覧ください。

製品紹介

オーディオ
コン
エク
シード

小児用補聴器

OTICON **Play PX**

オーティコン プレイ PX

OTICON **Opn Play**

オーティコン オープン プレイ

OTICON **Xceed Play**

オーティコン エクシード プレイ

音に出会い、声に触れる
子どもたちの自然な聞こえを
サポートします。



**早期のサポートをおすすめする理由は
子どもの脳の発達と聞こえの関係にあります。**

さまざまな音を聞く経験の積み重ねによって子どもの脳の成長は促されます。発達途中の子どもの脳は柔軟性に富んでおり、新しいスキルの習得などに重要な時期でもあります。逆に、難聴などによって音との出会いや人々との触れ合いが十分でないと、脳の発達過程に影響を与えます。だからこそ、難聴を抱える子どもたちへの早期のサポートを真剣に考える必要があるのです。

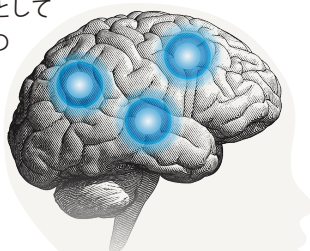
日々の経験は常に新しい発見の連続だから、すべての音にアクセスすることが大切です。

近年の聴覚と脳の研究では、子供の発達にはすべての音へのアクセスが必要だと報告されています。しかし、日常の生活シーンは複雑かつ騒々しく、さまざまな方向から聞こえてくる音声を阻害されてしまうことも少なくありません。貴重な時期の経験を確かなものとするためにも、子どもの聞こえの成長を促し補助することが非常に大切になります。



DNN搭載のオーティコン プレイPXは、音の情景の全体像へのアクセスを可能にします。

最新の小児補聴器オーティコン プレイPXは、難聴児が音の情景の全体像にアクセスできるよう、ブレインヒアリングに基づく製品開発を経て誕生しました。小児用補聴器としては世界初、1200万の現実の音の情景を学習済みのディープニューラルネットワークを搭載し、子どもの聞こえを補い、脳の健やかな発達を促します。



OTICON Play PX

プレイ PX 1

プレイ PX 2



プレミアムな360°とDNN搭載 子どもの偶発的な学習を助け 健やかな成長をサポート

2年
国内保証

1年
国際保証

サポートする主な機能

日常生活防水 IP68



モアサウンド・インテリジェンス
周囲360°の音をクリアで完全な
バランスをとって、その情景を届ける



バーチャル外耳
より良い空間の中で音のバランスを
提供



モアサウンド・アンプリファイア
音の情景の変化に即応する
高解像度増幅



サウンドエンハンサー
ノイズのある聞き取りの難しい環境でも
スピーチを強調して聞き取りを助ける



モアサウンド・オプティマイザー
ハウリングを予防し、最適な音量で
聞こえをサポート
軽度から高重度まで装用感を向上する



音空間認知機能
もっとも興味をひかれる音を
見つけ出す能力を高める

聞こえのイメージ

プレイ PX 1



ノイズを抑え、周囲が騒がしい複雑な状況下でも、会話と会話以外の意味のある聞きたい音のコントラストを鮮明にすることで、あるがままの豊かな音の情景をバランスよく脳へ届けます。

プレイ PX 2




騒がしい音環境でも、友人や家族と会話を楽しむことができます。会話と会話以外の意味ある音のコントラストを整えて、全方位からの聞きたい音や会話を、しっかりと脳へ届けます。

従来の技術 (狭い指向性)



従来の補聴器技術では、焦点は基本的にユーザーの正面に絞られています。

【価格】オープン価格(非課税)

スタイル	適合範囲	外部機対応 使用電池
ミニRITE R [充電]  オープン ベースドーム 装着時	ドーム 使用 軽 ▶ 中 60 軽 ▶ 高 85 中 ▶ 重 100 パワー モールド 使用 中 ▶ 重 100 中 ▶ 重 105	 Bluetooth® 充電池 専用充電器が必要です。 詳細はP.50をご覧ください。
ミニRITE T  パワー モールド 装着時	ドーム 使用 軽 ▶ 中 60 軽 ▶ 高 85 中 ▶ 重 100 パワー モールド 使用 中 ▶ 重 100 中 ▶ 重 105	 Bluetooth® 312電池
ミニBTE R [充電] 	軽 ▶ 高 85	 Bluetooth® 充電池 専用充電器が必要です。 詳細はP.50をご覧ください。
ミニBTE T 	軽 ▶ 高 85	 Bluetooth® 312電池
カラーバリエーション 		

※スタイルは補聴器をお求めの際にご指定可能ですが、聞こえの程度によってはご指定いただけない場合もあります。
 ※聴力に応じてマイクロモールド、ライトチップなどのご用意もあります。オープンベースドーム、マイクロモールドなどをはじめとするイヤピースに関する各種オプションについては P.52 ~ 54 をご覧ください。
 ※外部機対応の詳細は、P.48 をご覧ください。

OTICON Opn Play Xceed Play

オープンプレイ 1

オープンプレイ 2

エクシードプレイ 1

エクシードプレイ 2



音の世界にアクセスしやすく 子供の成長を促す360°搭載

2年
国内保証

1年
国際保証

サポートする主な機能

日常生活防水 IP68



オープンサウンドナビゲーター
360°の音を届けることで、聞く労力を軽減し様々な環境で会話を聞きやすくする



スピーチガードLX
騒がしい環境下での会話音声の理解を向上させ会話についていきやすくする



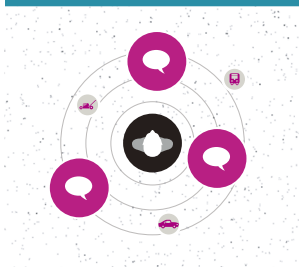
オープンサウンドオプティマイザー
高速感知器で、ハウリングを発生前に予防ハウリングのリスクを回避しよりよい聞こえを実現



スピーチレスキューLX
高い音を聞く力に制限がある場合に、より低い周波数で聞こえるようにサポート

聞こえのイメージ

オープンプレイ 1
エクシードプレイ 1



最も背景ノイズが抑えられ、クリアな聞こえで疲れにくい。

オープンプレイ 2
エクシードプレイ 2



背景ノイズがかなり抑えられ、聞き取りが向上。



あらゆる方向からの背景ノイズ



はっきりした音声



話者との間に存在する特定の方向からくる騒音

【価格】オープン価格(非課税)

スタイル	適合範囲	外部機対応 使用電池
------	------	---------------

オープン プレイ
耳かけ型
プラスパワー



中 ▶ 重
105



Bluetooth

13電池

エクシード プレイ
耳かけ型
スーパーパワー



中 ▶ 重
110



Bluetooth

13電池

エクシード プレイ
耳かけ型
ウルトラパワー



中 ▶ 重
120



Bluetooth

675電池

カラーバリエーション



※外部機対応の詳細は、P.48をご覧ください。

オーティコン
小児用補聴器の
安心・安全設計

独自のLEDライトを採用。
作動状態を目で確認できます。
防塵・防水に関する
国際保護等級IP68を
取得しています。



アレルギー物質に
配慮しています

生体適合性評価の国際基準を
満たしており、200種類以上の
潜在的な有害物質*を
一切使わずに製造しています。
* 例：フタル酸類、ラテックス、ニッケル等

オーティケア・キット

補聴器をご購入いただいた
就学者の方には、
お手入れ道具などが入った
ケア・キットを差し上げています。



オーティコン
オリジナルキャラクター
モフモフうさちゃん

製品紹介

小児用補聴器

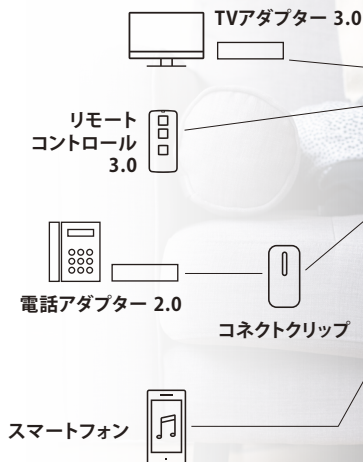
オーティコン
オープンプレイ・オーティコン
エクシードプレイ

コネクティビティ [Bluetooth® 通信対応スタイルのみ]

コネクティビティの詳細はこちらからもご覧いただけます



さまざまな機器とつながり 生活が便利に



テレビアダプター 3.0

迫力のステレオ音声を好みの音量で、補聴器に直接届けます。オーディオシステムやホームエンターテインメントシステムとの接続も可能です。

サイズ / H21×W124×D80mm

33,880円

通信範囲
15m
まで



電話アダプター 2.0 (FW2.0)

自宅の固定電話とコネクトクリップを接続して、補聴器へ相手の声を直接届けます。

サイズ / H21×W124×D80mm

33,880円

通信範囲
30m
まで

リモートコントロール 3.0

ボリューム調整やプログラムの変更などを、手元の操作で簡単に行うことができます。

サイズ / H75.3×W35×D12mm

24,200円



通信範囲
1.8m
まで



コネクトクリップ

ご自身の胸元などにつけて使い、固定電話やスマートフォンからの声を直接補聴器で聞くことができます。話し手の胸元につけてリモートマイクとして使うこともできます。

サイズ / H53×W27×D18mm

60,610円

通信範囲
20m
まで

スマートフォンとの接続でもっと便利に

直接ストリーミング

iPhoneと直接接続することができ、補聴器がワイヤレスイヤホンとして機能。
iPhoneは補聴器のリモコンとしても機能します。
ポラリスシリーズはAndroid™(ASHA)との直接接続が可能です。

*ASHA (補聴器用オーディオストリーミング) :
Android 10 以上で、ASHA 対応機種に対応、その他のAndroid端末ではコネクタクリップを併用。



オーディコン コンパニオンアプリ

iPhoneやAndroid™スマートフォンに対応したアプリです。
補聴器をスマートフォンで操作することができます。



周波数帯域を好みに合わせて調整

iPhoneなどのモバイル端末、TVアダプター、コネクタクリップからストリーミングされる動画や音楽の周波数帯域を好みに合わせて調整できます。



ダウンロード
詳細はこちらから



Apple, Appleのロゴ、iPhoneは、米国および他の国々で登録されたApple Inc.の商標です。
Android, Google PlayとGoogle PlayのロゴはGoogle Inc.の商標です。

ハンズフリー通話 [iPhone / iPadユーザー向け機能]

対応チップ

POLARIS®

POLARIS™

Bluetooth®低エネルギー技術をベースに設計された
シンプルで便利なハンズフリー通話機能で、
外出先でも家族や友人とのビデオや電話での
ハンズフリーでの会話を楽しめます。

- ヘッドセットとしての使用で、
Web会議などのコミュニケーションをより円滑に。
- 両手が自由になることで、通話しながらの
仕事や料理など他の作業を両立。

Android™端末、ベロックスS・ベロックスシリーズでは、
コネクタクリップ (P.48) をお使いいただくことでハンズフリー通話が可能です。



詳細はこちらから



※ iPhone11以降でiOS 15.2以降、またはiPadOS 15.2以降が必要です。詳細は oticon.co.jp/compatibility をご確認ください。



ライフスタイルやニーズに合わせて選べる充電器

オーティコン 充電器 [ミニ RITE R / ミニ BTE Rスタイル]



卓上型充電器

インテリアにも馴染むデザイン、シンプルな操作性で、就寝中に補聴器を充電することができます。

サイズ / H39×W95×D95mm

36,300円



reddot winner 2021
2021年度
レッドドットアワード
プロダクトデザイン賞

スマートチャージャー

外出先でも補聴器が充電できる内蔵バッテリーと補聴器の乾燥機能を搭載、蓋つき構造で製品保護にも役立ちます。

サイズ / H76.4×W95×D47.2mm

48,510円

充電時間 [卓上型充電器・スマートチャージャー共通]

ミニ RITE R 用	ミニ BTE R 用
3時間でフル充電 補聴器を24時間使用可能	3.5時間でフル充電 補聴器を24時間使用可能
30分の急速充電で 補聴器を6時間使用可能	30分の急速充電で 補聴器を5時間使用可能

スマートチャージャーの パワーバンク機能

4時間でパワーバンクフル充電、
8時間で補聴器&パワーバンクフル充電。
3回分の補聴器フル充電が可能。

※スマートチャージャーは、ボラリスR・ボラリスチップ搭載製品のみご使用いただけます。

※スマートチャージャーは、イヤモールド・マイクモールド・パワーモールドのサイズやコード・チューブの長さによってご使用いただけない場合があります。

※リチウムイオン充電池の駆動時間は、難聴の度合い、ライフスタイル、ストリーミング機能の組み合わせによっても異なります。

※ミニ RITE R、ミニ BTE Rそれぞれスタイル専用の充電器をご使用ください。

※表示価格はすべて税込価格です。

2.4GHz ワイヤレスシステム

EduMic (エデュマイク)

2.4GHz 低消費電力 Bluetooth® 技術を使って、補聴器に直接音声を届けるシステムです。

送信機として 話し手の胸元に取り付け、距離の離れた補聴器にマイク機能でダイレクトに音声を送信。
オーディオ・ケーブルを使ってPCやタブレットと接続し、音源をワイヤレスで補聴器に直接送信も可能。



受信機として ワイヤレス通信システムの受信機(ユニバーサル3ピンタイプ)を接続し、胸元に EduMic を取り付けて補聴器でダイレクトに受信。



サイズ/ H66×W30×D22mm
118,800円



映画館や公共施設などで設置されたループシステムからの音を補聴器で直接受信

クロス / バイクロス補聴システム

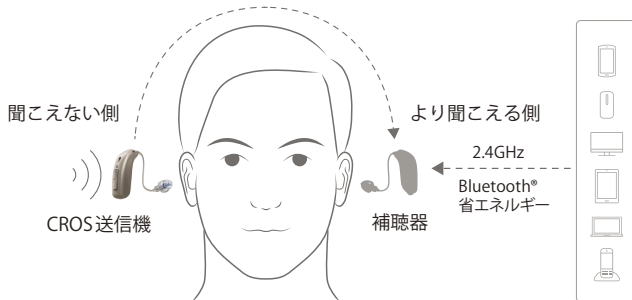
オーティコン CROS / CROS PX

一側聾 (SSD) もしくは一側性難聴の方々向け一歩進んだアプローチを採用したCROSシステムです。

オーティコン CROS は、聞こえない側の耳に装着したCROS / CROS PX 送信機からより聞こえの良い側の耳に装着した補聴器に NFMI (近接場磁気誘導) を用いて音声をワイヤレスで送信します。

対応チップ POLARIS®
POLARIS™
Velox S™

NFMI音声の伝送







CROS (電池式)
CROS PX (充電式)
121,220円

オーティコン CROS / CROS PX 送信機は、リアル、モア、ジルコン、オープン S、ルビー、エクシード、プレイPX、オープンプレイ、エクシードプレイと合わせてご利用いただくシステムです。

※オープンS3とオープンプレイ2を除く。

アクセサリ

スピーカーユニット			
	ミニフィット 60スピーカー	¥16,940	
	ミニフィット 85スピーカー	¥16,940	
	ミニフィット 100ドーム用スピーカー	¥16,940	
	ミニフィット 100モールド付スピーカー		¥23,100 (非課税)
			ミニフィット 105モールド付スピーカー ¥23,100 (非課税)
			ミニフィット モールドスピーカー用 ワイヤー (100・105 兼用) ¥3,200 (非課税)
			ミニフィット マイクロシェル85 ●ボラリス以前のシリーズには 非対応 ¥26,400 (非課税)




イヤークリップ			
ミニRITE型共用			
	ミニフィット オープンベースドーム ボラリスR・ボラリス用 6mm/8mm/10mm/12mm [各10個入り]	¥3,520	
	ミニフィット オープンドーム ペロックスS・ペロックス用 6mm/8mm/10mm [各10個入り]	¥3,520	
	ミニフィット ベースドーム ダブルベント 6mm/8mm/10mm/12mm [各10個入り]	¥3,520	
	ミニフィット パワードーム 6mm/8mm/10mm/12mm [各10個入り]	¥4,840	
	ミニフィット イヤグリップ 60スピーカー用/85スピーカー用 ●100スピーカーには非対応	¥220	
	ミニフィット用グリップチップ ベントなし (左右別あり) S/L [各2個入り] ●100スピーカーには非対応	¥2,860	
	ミニフィット用グリップチップ ベントあり (左右別あり) S/L [各2個入り] ●100スピーカーには非対応	¥2,860	
耳かけ型用 / 耳かけ型プラスパワー用			
	ミニフィット オープンドーム 6mm/8mm/10mm [各10個入り] ●0.9mmに対応		¥3,520
	ミニフィット ベースドーム シングルベント 6mm/8mm/10mm/12mm [各10個入り]		¥3,520
	ミニフィット ベースドーム ダブルベント 6mm/8mm/10mm/12mm [各10個入り]		¥3,520
	ミニフィット パワードーム 6mm/8mm/10mm/12mm [各10個入り]		¥4,840
	コーダミニフィット チューブ 1.3mm/0.9mm (左右別あり) -1/0/1/2/3 [各5本入り] ●1.3mmはプラスパワーに対応		¥4,840
	コーダミニフィット アダプター [各1個入り]		¥550

マイクロモールド・ライトチップ・イヤモールド

ミニRITE型共用・耳かけ型用／耳かけ型プラスパワー用（コーダミニフィット利用時）

 <p>① ②</p> <p>内部は中空になっています。</p>	①ミニフィット マイクロモールド (ベージュ・クリア・カラー)	¥11,000 (非課税)
	②ミニフィット ライトチップ (ベージュ・クリア・カラー)	¥11,000 (非課税)
イヤモールド [ハードタイプ] シリコンタイプ		コーダ用モールド ●コーダミニフィットチューブとアダプターが必要です。
イヤモールド [ハードタイプ] シリコンタイプ 価格は販売店にお尋ねください		耳かけ型用スタンダード 耳かけ型用カナル 耳かけ型用スケルトン ●同スタイルはシリコン素材非対応 耳かけ型用シェルタイプ ●同スタイルはシリコン素材非対応

アダプタ

	FMアダプター FM9	¥5,400 (非課税)
	FMアダプター FM10 ●ユニバーサル型FM受信機用 ●ご使用の際は専用の電池ふたが必要です。	¥5,400 (非課税)
	オーディオインプットアダプター DAIアダプター (AP1000) ●ご使用の際は専用の電池ふたが必要です。	¥4,400 (非課税)

セーフライン

	
セーフライン ミニRITE用	¥2,420
セーフライン 耳かけ型・ 耳かけ型プラスパワー用	¥2,420

電池

	675 (PR44)	312 (PR41)	13 (PR48)	10A (PR536)
ダイヤル [6個入り]	¥1,650	¥1,320	¥1,320	¥1,650

※表示価格はすべて税込価格です。(非課税品は除く) ※アクセサリの仕様および価格は予告なく変更する場合がございます。

アクセサリ

汗カバー



イヤギヤ社製・スパンデックス素材

耳かけ型用

ブラック、グレー、ベージュ、ピンク、ブルー、スカイブルー、レッド、グリーン、イエロー [各2枚セット]

●スーパーパワー、ウルトラパワー以外の耳かけ型は不可。

各¥2,750

ミニRITE・ミニBTE・耳かけ型プラスパワー用

ブラック、グレー、ベージュ、ピンク、ブルー、スカイブルー、レッド、グリーン、イエロー [各2枚セット]

各¥2,750

耳あか防止フィルター



耳かけ型用ダンパー
ベロックスS・ベロックス用
[6個入り]

●9dB (UP/SP) 用フックのみ

¥1,650



耳あか防止フィルター
プロワックス
マイクロモールド・パワーモールド用
[6個入り]

¥1,320



耳あか防止フィルター
ミニフィット プロワックス
[6個入り]

●オープン/シヤの耳あな型は全スタイルでミニフィット プロワックスを使用。

¥1,320

マイクカバー



耳あな型用
マイクカバー

- ①Tキャップ IIC・CIC [8個入り]
- ②Oキャップ ITC・ITE [8個入り]

各¥1,980

お手入れ用品



イヤモールド・ブロー

¥1,100



マグネット付掃除ブラシ

¥550



マルチツール

¥220



ベントクリーニング

¥220



①ドライケース
シリカゲル(タレット状) 1個入り

¥660

②補聴器用乾燥機(電気式)

¥9,878

※表示価格はすべて税込価格です。 ※アクセサリの仕様および価格は予告なく変更する場合がございます。

オーティコン補聴器の安心保証制度

国内保証

お買い上げ日から保証期間内に通常のご使用で生じた自然故障に関し、無料修理を保証します。

お買い上げ日より3年間

リアル 1	オープン S 1
モア 1	エクシード 1
OWN 1	

3年
国内保証

お買い上げ日より2年間

リアル 2・3	エクシード 2・3
モア 2・3	プレイ PX 1・2
ジルコン 1・2	オープンプレイ 1・2
OWN 2・3・4・5	エクシードプレイ 1・2
オープン S 2・3	G300SC
ルビー 1・2	

2年
国内保証

国際保証

日本国外でも保証条件を満たしたものは無料修理が可能です。

お買い上げ日より1年間・全シリーズ

1年
国際保証

お買上保険 特約

お買い上げいただいた補聴器が火災・盗難にあった場合無料修理または同等器種再交付の補償をいたします。

お買い上げ日より1年間・全シリーズ

製品紹介

アクセサリ

安心保証制度

日常生活防水仕様*1

すべての重要な部品すべてにナノコーティングを施し、国際保護等級IP68*2(IP規格の最高等級)を取得しており、日常生活環境での使用を想定して設計。幅広い環境で安心してお使いいただけます。

補聴器を使用したままシャワーを浴びたり、水辺でのアクティビティの使用はお控えください。

*1 日常生活防水仕様(本体のみ)であり、完全防塵・防水を保証するものではありません。

*2 デンマーク本社にて第三者機関による認証を取得

低アレルギー素材を使用

生体適合性評価の国際基準を満たしており、200種類以上の潜在的な有害物質*3を一切使わずに製造しています。

*3 例:フタル酸類、ラテックス、ニッケル等



性能一覧

耳かけ型 RITE	シリーズ	スタイル	適合範囲 (dBHL) [適用スピーカー]	電池
	リアル 1・2・3 モア 1・2・3 ジルコン 1・2 プレイ PX 1・2	ミニ RITE R	60 まで	充電池
			85 まで	充電池
			100 まで	充電池
			105 まで	充電池
		ミニ RITE T	60 まで	312
			85 まで	312
			100 まで	312
			105 まで	312
	オープン S 1・2・3 ルビー 1・2 オープンプレイ 1・2*	ミニ RITE R	60 まで	充電池
			85 まで	充電池
			100 まで	充電池
			105 まで	充電池
オープン S 1・2・3 ルビー 1・2 オープンプレイ 1・2*	ミニ RITE T	60 まで	312	
		85 まで	312	
		100 まで	312	
		105 まで	312	
	ミニ RITE	60 まで	312	
		85 まで	312	
		100 まで	312	
		105 まで	312	

耳かけ型	シリーズ	スタイル	適合範囲 (dBHL)	電池
	リアル 1・2・3 モア 1・2・3 ジルコン 1・2 プレイ PX 1・2	ミニ BTE R	85 まで	充電池
		ミニ BTE T	85 まで	312
	オープン S 1・2・3 ルビー 1・2 オープンプレイ 1・2*	プラスパワー 105	105 まで	13
		エクシード 1・2・3 エクシードプレイ 1・2	スーパーパワー	110 まで
ウルトラパワー	120 まで		675	

*オープンプレイ1・2をDSLで処方した際は適合範囲が狭くなります。

- 本一覧表のデータは、JIS C5512:2015 (2CC カブラー) に基づいて測定表示しています。
- ワイヤレス対応器種の電池寿命については、ワイヤレス機能未使用時の時間です。
- 実際の電池寿命はお客様の聴力や、各種自動機能の働き、調整、使用状況に影響されます。
- 適合範囲はイヤークラスによって異なります。

電池寿命 (時間)	誘導コイル感度 HFA MASL(±6dB以内)	最大音響利得 (dB)		90dB入力最大出力音圧レベル OSPL90 (ピーク dB)
		HFA-FOG(±5dB以内)	ピーク値(+3dB以下)	
24	59	30	36	106
24	77	48	55	117
24	84	53	57	124
24	88	58	64	127
80	59	30	36	106
75	77	48	55	117
75	84	53	57	124
75	88	58	64	127
24	60	30	35	105
24	77	47	54	116
24	82	51	57	122
24	88	57	64	127
115	60	30	35	106
105	77	47	54	116
105	82	51	57	122
105	88	57	64	127
115	—	30	35	105
105	—	47	54	116
105	—	51	57	122
105	—	57	64	127

電池寿命 (時間)	誘導コイル感度 HFA MASL(±6dB以内)	最大音響利得 (dB)		90dB入力最大出力音圧レベル OSPL90 (ピーク dB)
		HFA-FOG(±5dB以内)	ピーク値(+3dB以下)	
24	78	47	54	123
90	78	48	54	123
160	92	61	66	131
125	101	70	79	139
160	100	69	83	142

リアル2、リアル3、モア2、モア3、オープンS2、オープンS3、ジルコン1、ジルコン2、ルビー1、ルビー2、
プレイPX1、プレイPX2、オープンプレイ1、オープンプレイ2、エクシードプレイ1、エクシードプレイ2

性能一覧

耳あな型	シリーズ	スタイル	適合範囲 (dBHL)	電池	
	オウン 1	IIC	75 まで	10A	
			90 まで	10A	
		CIC	75 まで	10A	
			90 まで	10A	
		カナル／ハーフ／フル	75 まで	312	
			90 まで	312	
			100 まで	312	
		オウン 2・3・4・5	IIC	75 まで	10A
				90 まで	10A
	CIC		75 まで	10A	
			90 まで	10A	
	カナル／ハーフ／フル		75 まで	312	
			90 まで	312	
			100 まで	312	

障害者総合支援法* 購入基準該当機種	シリーズ	スタイル	適合範囲 (dBHL)	電池
	G300SC	高度難聴用耳かけ型	105 まで	13
			110 まで	13
	エクシードプレイ 2	重度難聴用耳かけ型	120 まで	675
			110 まで	13
	エクシード 3	重度難聴用耳かけ型	120 まで	675
			110 まで	13

*一覽表のデータは、JISC5512:2015(2CCカプラー) / JIS C5512:2000(イヤシミュレータ)に基づいて測定表示しています。

- 本一覧表のデータは、JIS C5512:2015 (2CC カブラー) に基づいて測定表示しています。
- ワイヤレス対応器種の電池寿命については、ワイヤレス機能未使用時の時間です。
- 実際の電池寿命はお客様の聴力や、各種自動機能の働き、調整、使用状況に影響されます。
- 適合範囲はイヤピースによって異なります。

電池寿命 (時間)	誘導コイル感度 HFA MASL(±6dB以内)	最大音響利得 (dB)		90dB入力最大出力音圧レベル OSPL90 (ピーク dB)
		HFA-FOG(±5dB以内)	ピーク値(+3dB以下)	
60	—	39	42	108
45	—	49	50	119
65	—	43	47	108
50	—	52	56	119
90	71	40	46	109
75	82	51	54	119
85	90	60	64	126
60	—	40	43	108
45	—	49	50	119
65	—	43	47	109
50	—	52	56	119
90	71	40	46	109
75	82	51	54	119
85	90	60	64	126

電池寿命 (時間)	誘導コイル感度 HFA MASL(±6dB以内)	最大音響利得 (dB)		90dB入力最大出力音圧レベル OSPL90 (ピーク dB)
		HFA-FOG(±5dB以内)	ピーク値(+3dB以下)	
160/175	92/-	61/68	66/73	131/138
125/200	101/-	70/77	79/83	139/143
160/370	100/-	69/77	83/87	142/146
125/200	101/-	70/77	79/83	139/143
160/370	100/-	69/77	83/87	142/146

ポラリス R チップ搭載シリーズの主な機能一覧

BrainHearing™テクノロジー

言葉の聞き取り	モアサウンド・インテリジェンス2.0	6つの機能が相互に働き音空間を正確に整理し、DNNを用いてクリアで自然なバランスで維持し周囲360°からの音の情景を届ける
	■ 環境設定	着用者によって異なる、聞こえ難い環境とそうでない環境を選ぶことで補聴器のサポート量を調整
	■ バーチャル外耳	耳の形状を加味して周囲の音のバランスを取る
	■ 空間バランス	側面から後方のノイズを選択的に抑えることで言葉の聞き取りをサポート
	■ ニューラルノイズ抑制 難しい環境/シンプルな環境	1200万の音を学習した人工知能 (DNN) によって、音質を高く保ち、環境に即応しノイズを抑える
	■ サウンドエンハンサー	ノイズのある聞き取りの難しい環境でも、会話を強調して聞き取りを助ける
	■ 風切り音/擦れ音スタビライザー	風の音や補聴器を触った時に擦れる音を瞬時に抑え、快適な聞こえを維持する
	モアサウンド・アンプリファイア2.0	音の情景の変化に即応し、高解像度(メリハリのある)な音を届け様々な環境で言葉を聞きやすくする
	■ 突発音スタビライザー	会話の理解を損なわずに突発的に起こる不快な音を快適に調整
	モアサウンド・オブティマイザー	ハウリングを予防し、最適な音量で聞こえをサポートし軽度から高重度まで装着感を向上
音空間認知機能	もっとも興味をひかれる音を見つけ出す能力を高める	
小声強調機能	「サ」や「タ」など、聞き分け難い子音を強調	
スピーチレスキュー	高周波数帯の音をより聞こえやすくする	
音質	クリアダイナミクス	騒がしい環境でも、ゆがみのない高音質を実現
	信号処理チャンネル	チャンネルが多いほど、信号の忠実度と処理が向上
	フィッティング周波数帯域*1	数値が大きいほど高音域の音をより自然に再現でき言葉の了解度や音質の向上が図れる
	低域ブースト(ストリーミング時)	ストリーミング中に失われがちな低域の音を再現し豊かでゆがみのない音質をうみだす
快適な聞こえ	日本語仕様 (VAC-J)	日本語の聞き心地にこだわった、独自の調整理論による聞こえの提供
	耳鳴りサウンドサポート ※専門医による処方	耳鳴りのリラクゼーション音の選択。医師の指導の下、慢性的な耳鳴りに悩む人々が耳鳴りと上手に付き合っていくことをサポート
コネクティビティ ストリーミング (2.4GHz 低消費電力 Bluetooth®)		iPhone®との直接ストリーミングに加えてAndroid™デバイス(但しASHA対応機種)からの直接ストリーミングが可能に*2

*1 調整時に利得調整が可能な周波数帯域。

*2 ASHA (補聴器ストリーミング): Android10以上で、ASHA対応機種に対応しているもの、その他のAndroid端末ではコネクタクリップを併用。

	Real 1	Real 2	Real 3
	○	○	○
	Level 1	Level 2	Level 3
	5オプション	5オプション	3オプション
	3段階	1段階	1段階
	100%	60%	60%
	10dB/4dB	6dB/2dB	6dB/0dB
	3段階	2段階	1段階
	○	○	○
	○	○	○
	6段階	5段階	4段階
	○	○	○
	4つの帯域	2つの帯域	2つの帯域
	○	○	○
	○	○	○
	○	○	—
	64ch	48ch	48ch
	10kHz	8kHz	8kHz
	○	○	○
	○	○	○
	○	○	○
	○	○	○

ポラリスチップ搭載シリーズの主な機能一覧

BrainHearing™テクノロジー

言葉の聞き取り	モアサウンド・インテリジェンス	下の5つの機能が相互に働き周囲360°の音をクリアで自然なバランスで維持しその情景を届ける
	■ 環境設定	装用者によって異なる、聞こえ難い環境とそうでない環境を選ぶことで補聴器のサポート量を調整
	■ バーチャル外耳	耳の形状を加味して周囲の音のバランスを取る
	■ 空間バランス	側面から後方のノイズを選択的に抑えることで言葉の聞き取りをサポート
	■ ニューラルノイズ抑制 難しい環境/シンプルな環境	1200万の音を学習した人工知能(DNN)によって、音質を高く保ち、環境に即応しノイズを抑える
	■ サウンドエンハンサー	ノイズのある聞き取りの難しい環境でも、会話を強調して聞き取りを助ける
	モアサウンド・アンプリファイア	音の情景の変化に即応し、高解像度(メリハリのある)音を届け様々な環境で言葉を聞きやすくする
	モアサウンド・オプティマイザー	ハウリングを予防し、最適な音量で聞こえをサポートし軽度から高重度まで装着感を向上
	音空間認知機能	もっとも興味をひかれる音を見つけ出す能力を高める
	小声強調機能	「サ」や「タ」など、聞き分け難い子音を強調
スピーチレスキュー	高周波数帯の音をより聞こえやすくする	
音質	クリアダイナミクス	騒がしい環境でも、ゆがみのない高音質を実現
	信号処理チャンネル	チャンネルが多いほど、信号の忠実度と処理が向上
	フィッティング周波数帯域*2	数値が大きいほど高音域の音をより自然に再現でき言葉の了解度や音質の向上が図れる
	低域ブースト(ストリーミング時)	ストリーミング中に失われがちな低域の音を再現し豊かでゆがみのない音質をうみだす
快適な聞こえ	突発音抑制	食器のガシャン、ドアのボタンというような突然聞こえる大きな音を抑制
	日本語仕様(VAC-J)	日本語の聞き心地にこだわった、独自の調整理論による聞こえの提供
	ウインドノイズマネジメント	風切り音を軽減し、風が吹く環境での言葉の聞き取りを高める
	耳鳴りサウンドサポート ※専門医による処方	耳鳴りのリラクゼーション音の選択。医師の指導の下、慢性的な耳鳴りに悩む人々が耳鳴りと上手に付き合っていくことをサポート
コネクティビティ ストリーミング(2.4GHz 低消費電力 Bluetooth®)	iPhone®との直接ストリーミングに加えてAndroid™デバイス(但しASHA対応器種)からの直接ストリーミングが可能に*6	

*1 NFMIの搭載が必要。 *2 調整時に利得調整が可能な周波数帯域。 *3 2.4GHz搭載が必要。 *4 カナル以上に搭載。

*5 NFMIと本体にプッシュボタンの搭載が必要。 *6 AUSA(補聴器ストリーミング): Android10以上で、AUSA対応器種に対応しているもの、その他のAndroid端末ではコネクティブを併用。 *7 2.4GHz搭載が必要。

	Own 1	Own 2	Own 3
	○	○	○
	Level 1	Level 2	Level 3
	5オプション	5オプション	3オプション
	3段階	1段階	1段階
	100%	60%	60%
	10dB/4dB	6dB/2dB	6dB/0dB
	3段階	2段階	1段階
	○	○	○
	○	○	○
	4つの帯域 *1	2つの帯域 *1	2つの帯域 *1
	○	○	○
	○	○	○
	○	○	—
	64ch	48ch	48ch
	10kHz	8kHz	8kHz
	○ *3	○ *3	○ *3
	4段階	3段階	3段階
	○	○	○
	○ *4	○ *4	○ *4
	○ *5	○ *5	○ *5
	○ *7	○ *7	○ *7

ポラリスチップ搭載シリーズの主な機能一覧

BrainHearing™テクノロジー

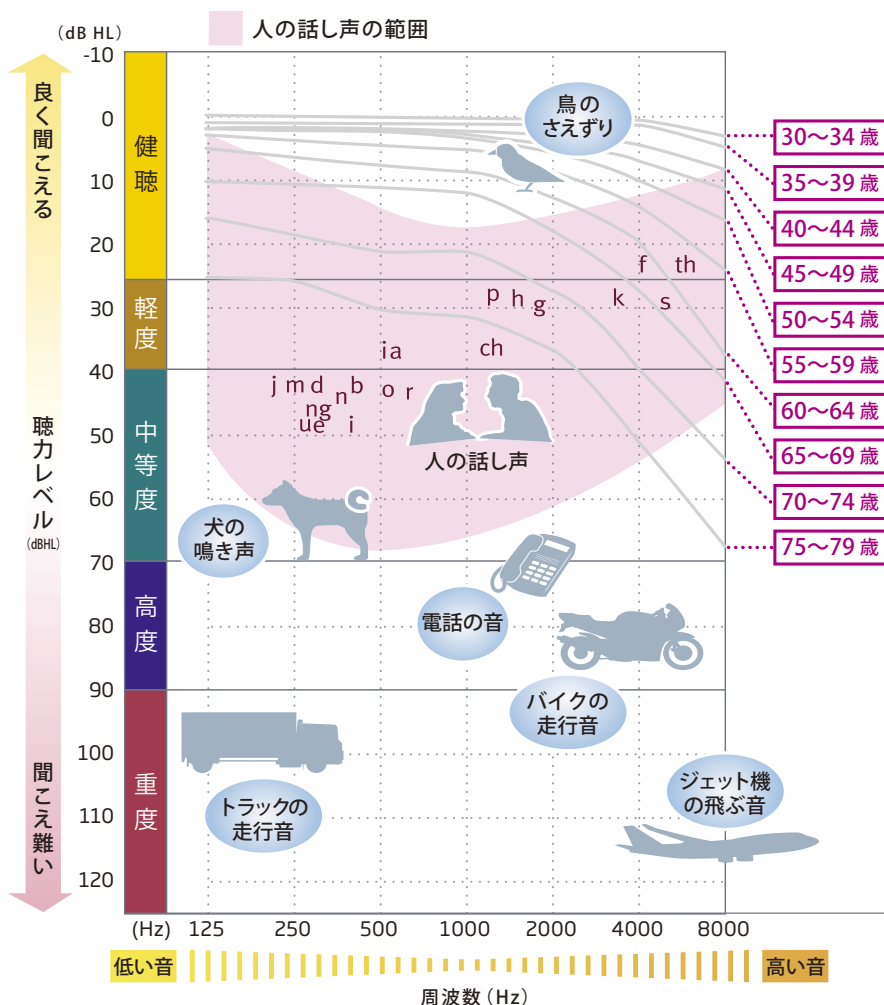
言葉の聞き取り	オープンサウンドナビゲーター	360°の音を届けることで、聞く労力を軽減し様々な環境で会話を聞きやすくする機能
	■ バランスの効果	会話を保ちつつ周囲の騒音を抑える機能
	■ ノイズの除去 最大量	言葉と言葉の間にあるノイズを超高速で抑制
	ノイズリダクション 最大量	言葉と言葉の間にあるノイズを超高速で抑制
	スーパーシールド	発生前に、高い処理能力で素早くハウリングを防止
	スピーチガード	様々な環境で忠実に音を再現し、言葉を聞きやすくする
	シングルコンプレッション	騒がしい環境で快適性を高める機能
	スピーチレスキュー	高周波数帯の音をより聞こえやすくする
	環境適応型マルチバンド指向性	前方の音を強調し、周囲の音を押しさえる
音質	信号処理チャンネル	チャンネルが多いほど、信号の忠実度と処理が向上
	フィッティング周波数帯域*1	数値が大きいほど高音域の音をより自然に再現でき言葉の了解度や音質の向上が図れる
	低域ブースト(ストリーミング時)	ストリーミング中に失われがちな低域の音を再現し豊かでゆがみのない音質をうみだす
快適な聞こえ	突発音抑制	食器のガシャン、ドアのバタンというような突然聞こえる大きな音を抑制
	耳鳴りサウンドサポート ※専門医による処方	耳鳴りのリラクゼーション音の選択。医師の指導の下、慢性的な耳鳴りに悩む人々が耳鳴りと上手に付き合っていくことをサポート
	ウインドノイズマネジメント	風切り音を軽減し、風が吹く環境での言葉の聞き取りを高める
	ユーマティック™	個々のニーズや聞こえの好みに合わせてオープンサウンドナビゲーターをカスタマイズ
コネクティビティ ストリーミング(2.4GHz 低消費電力 Bluetooth®)	iPhone®との直接ストリーミングに加えてAndroid™デバイス(但しASHA対応機種)からの直接ストリーミングが可能に*5	

*1 調整時に利得調整可能な周波数帯域。 *2 2.4GHz搭載が必要。 *3 NFMIと本体にプッシュボタンの搭載が必要。 *4 カナル以上に搭載。
*5 AHS A (補聴器ストリーミング): Android10以上で、AHS A対応機種に対応しているもの、その他のAndroid端末ではコネクティブを併用。
*6 2.4GHz搭載が必要。

Zircon 1	Zircon 2	Own 4	Own 5
○	○	○	○
○	—	○	—
40%	—	40%	—
6dB	—	6dB	—
—	6dB	—	6dB
○	○	○	○
12dB	—	12dB	—
—	○	—	○
○	○	○	○
—	23ch	—	23ch
48ch	48ch	48ch	48ch
8kHz	8kHz	8kHz	8kHz
○	○	○ <small>*2</small>	○ <small>*2</small>
オン/オフ	—	オン/オフ	—
○	○	○ <small>*3</small>	○ <small>*3</small>
○	○	○ <small>*4</small>	○ <small>*4</small>
1段階	—	1段階	—
○	○ <small>*6</small>	○ <small>*6</small>	○ <small>*6</small>

聞こえのグラフ

難聴の程度と年代別聞き取り度合い（個人差があります）



高い音が聞こえ難くなるとどうなるのでしょうか？

「K」「S」などの高い音が聞こえづらくなることで、「か」「さ」といった子音の聞き分けが難しくなります。これにより「かとうさん」と「さとうさん」を聞き間違えてしまうということも起こります。

生活音では鳥のさえずりやレンジの音などの高い音に気が付きにくくなります。

本日はご来店いただき
ありがとうございました。

oticon

様 へのおすすめの補聴器

このカタログの

製品名

ページ

次回のご来店は

年 月 日 ()

午前 ・ 午後 時 分

聞こえのグラフ・あなたへのおすすめ

oticon

life-changing technology

オーティコン補聴器



6月6日は補聴器の日

〒212-0013 神奈川県川崎市幸区堀川町580番地 ソリッドスクエア西館16F

電話：044-543-0615 (代) FAX：044-543-0616

www.oticon.co.jp



第2種医療機器製造販売業許可番号：14BZX10013

医療機器製造業許可番号：14BZ200105



オーティコンは日本ろう者サッカー協会のゴールドスポンサーとして、デフサッカー、デフフットサルの普及を応援しています。



お近くのオーティコン補聴器取扱い店舗はこちらから

聞こえの総合情報サイト



www.healthyhearing.jp



公式SNS



Facebook



YouTube



Instagram

補聴器は聞こえを回復するのではなく、補助するものです。

必要な音を必要なレベルまで大きくするのが補聴器の主な役割です。

本来の聞こえに戻すのではなく、日常会話をより聞き取れるよう手助けします。

適切な調整をすれば補聴器の使用による耳への悪影響はありません。

- 補聴器の使用をご希望の場合は、あらかじめ耳鼻咽喉科専門医の診察を受けられることをお勧めします。
- 補聴器は適切なフィッティング調整により、効果が発揮されます。
しかし、装用者の聞こえの状態によっては、効果が異なる場合があります。

オーティコン補聴器のご相談・ご用命は

*掲載製品の色調は実際の製品と異なる場合があります。あらかじめご了承ください。
このカタログの内容は2023年4月現在のものです。

2023.04.00000